



SBM CANADA

FABRICANT SPÉCIALISÉS DANS
L'HABILLAGE DE FENÊTRES DEPUIS 1997

SBM CANADA INC.

Adresse: 9400 Viau, Saint-Léonard, QC, CA H1R 3B5

Tel: 514 353-3339

E-mail: service@storesbm.com

Web: www.storesbm.com



STORES EXTÉRIEURS PRAESIDIUM



Résistant
au vent



Pare-soleil



Orage



Isolation
thermique



Régulation
température



Embellir le
milieu



ÉQUILIBRAGE INTELLIGENT

L'ÉQUILIBRAGE AUTOMATIQUE ASSURE UNE DURÉE DE VIE ALLONGÉE AUX STORES COUPE-VENT



TISSU SANS PLIS

Équilibrage intelligent : Assure que le tissu est libéré de l'enrouleur parallèlement au guide de la bascule, ce qui fait descendre le tissu plus plat et plus droit sans pli.

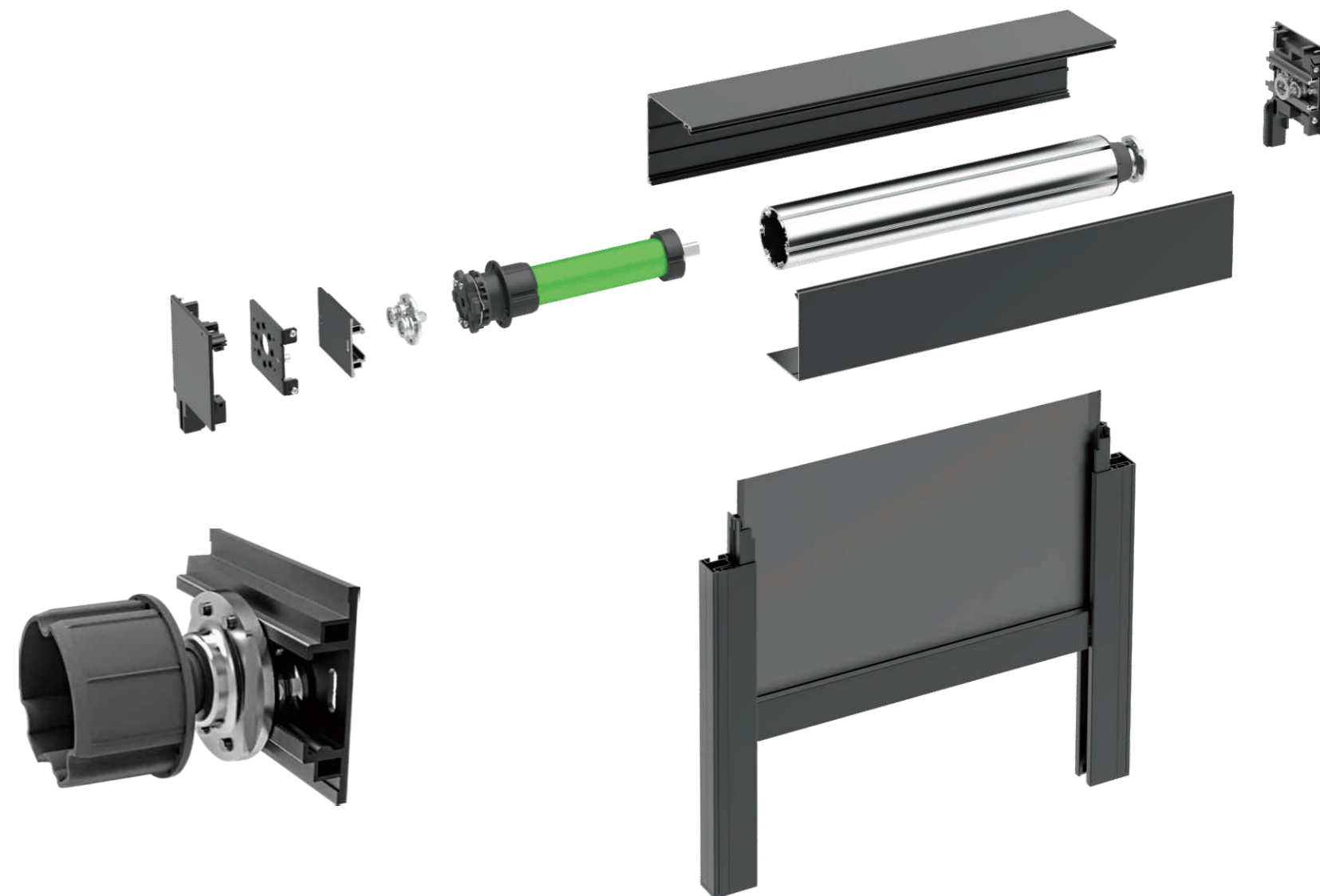


FERMETURE À GLISSIÈRE

Équilibrage intelligent : Ajuste automatiquement la position du centre de la bobine en fonction de la quantité de tissu, en veillant à ce que la fermeture à glissière entre toujours dans le guide en position verticale jusqu'en bas.

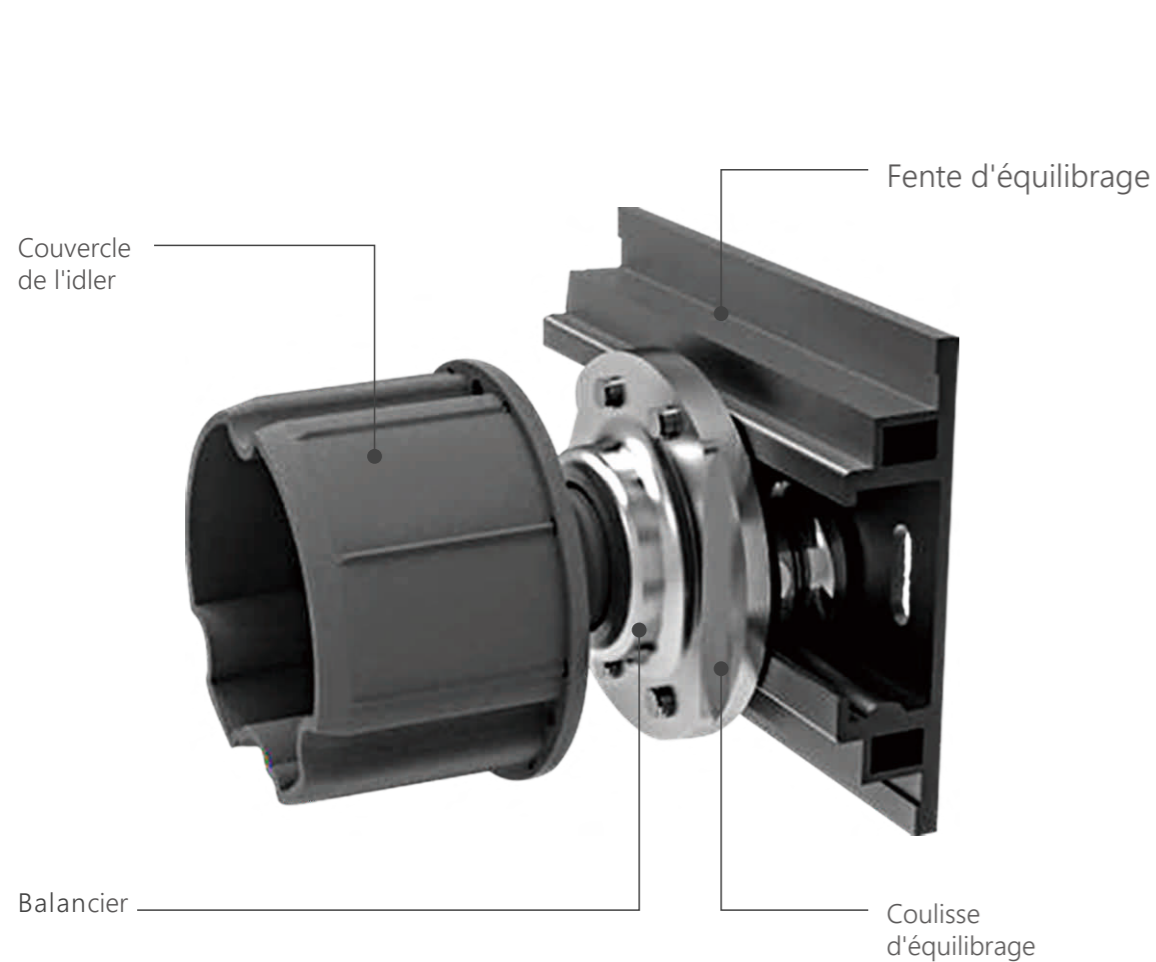
PIÈCES

MATÉRIAU DE HAUTE QUALITÉ POUR UNE UTILISATION SANS SOUCI.

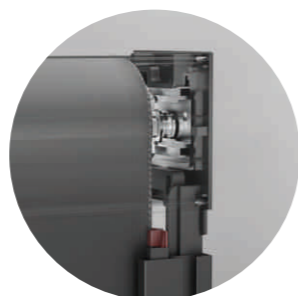


TECHNOLOGIE DE POINTE

L'utilisation d'un roulement à double sillon et d'un roulement à billes, d'une glissière ajustable, d'une roue arrière adaptable en fonction de l'enroulement du tissu, d'une fermeture à glissière pour l'ensemble des configurations en fait l'un des systèmes les plus avancés sur le marché.



La fermeture à glissière peut être insérée verticalement dans le guide de fermeture à glissière lorsque le matériau d'enroulement du tube est plus serré.



La fermeture à glissière peut être insérée verticalement dans le guide de fermeture à glissière lorsque la surface d'enroulement du tube est augmentée.



La fermeture éclair reste toujours verticale dans le rail de guidage.

SYSTÈME MOTORISÉ

La structure unique de l'équilibreur du moteur, de l'équilibreur en bout et du dispositif de retenue ; la conception du positionnement à fente ajustant automatiquement la position centrale de l'obturateur de sorte que la fermeture à glissière entre toujours verticalement dans les guides de côté, s'assurant que le tissu reste sans plis.



La conception de la fente réglable facilite l'ajustement de l'équilibre aux deux extrémités et réduit les difficultés d'installation.



Système multi-paliers à faible amortissement ; les composants du système s'adaptent à la marque de moteur européenne Somfy et leurs applications.



Caractéristiques Structurelles

La fermeture à glissière thermofusible garantie une application spécifique, une couture plus solide et une durée de vie allongée des stores à l'extérieur.



Guide de fermeture à moulage unique en caoutchouc souple : le guide de fermeture est la clé pour sécuriser la fermeture à glissière dans le guide et assurer le fonctionnement normal du système par temps froid et chaud et dans d'autres conditions défavorables ; avec une performance plus pratique et plus stable du guide, la toile s'ajuste par elle-même.



Tube 78mm d'aluminium (dispo avec double couches) pour limiter la flexion

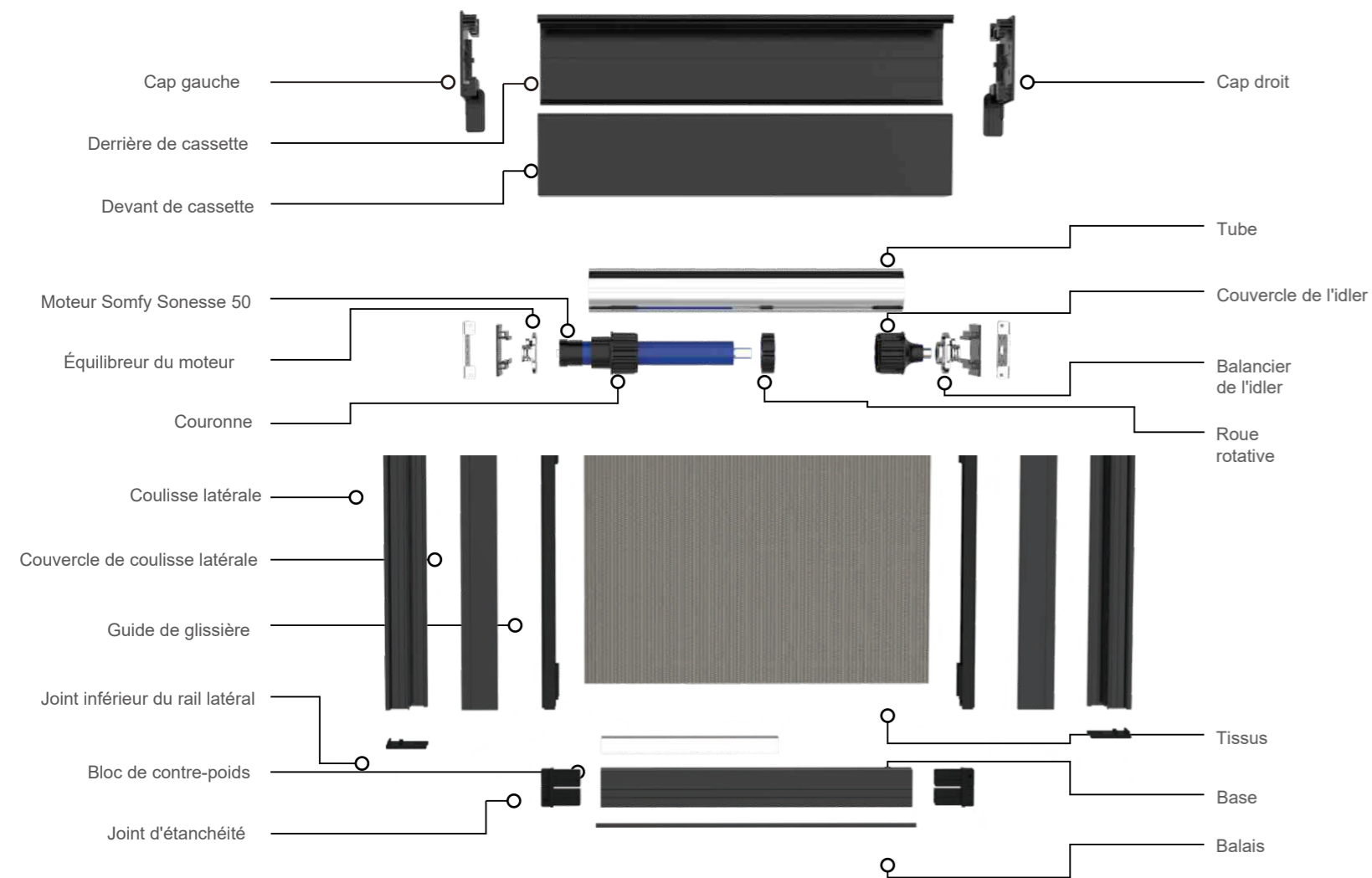


Système de rails latéraux sans vis, encliquetables, pour une installation et un entretien simplifiés



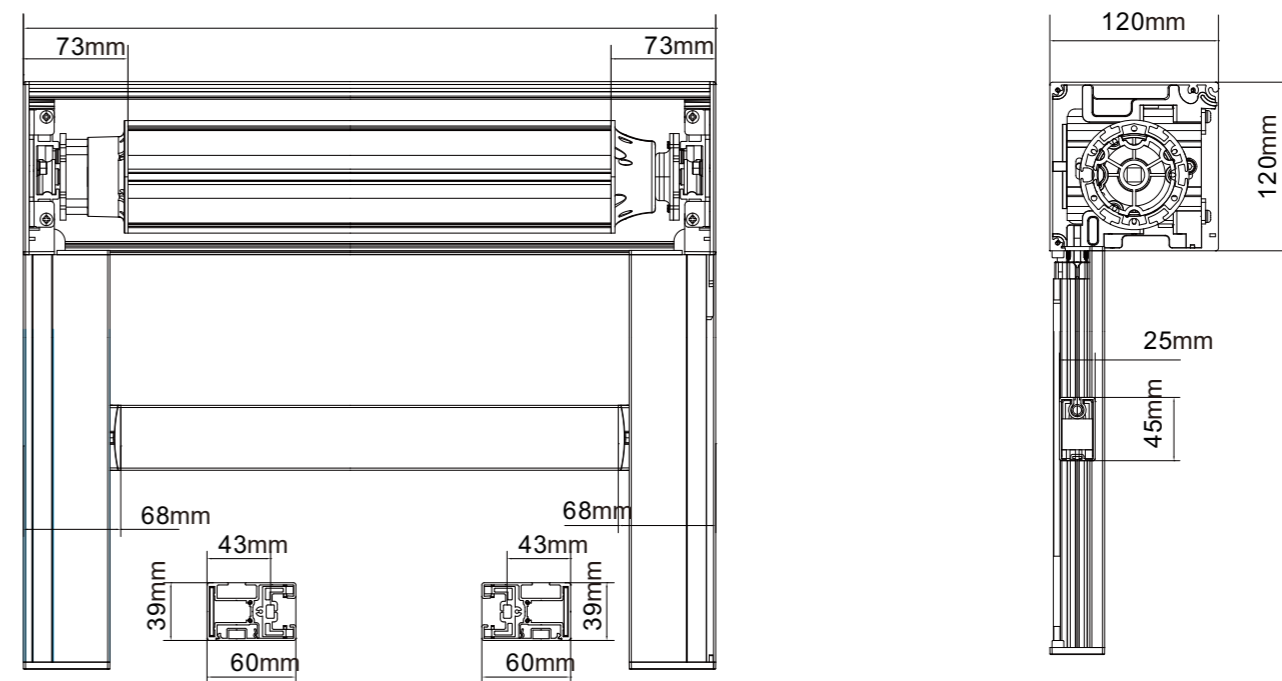
DEVENIR LE MEILLEUR FABRICANT DE STORES EXTÉRIEURS AU CANADA

DIAGRAMME DU STORE



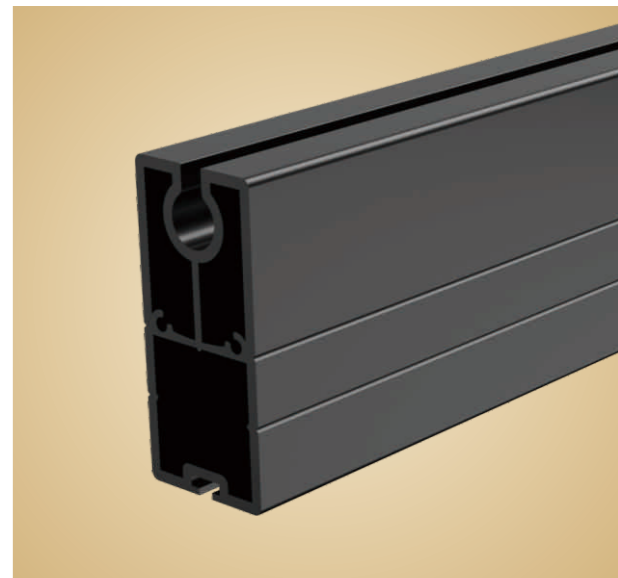
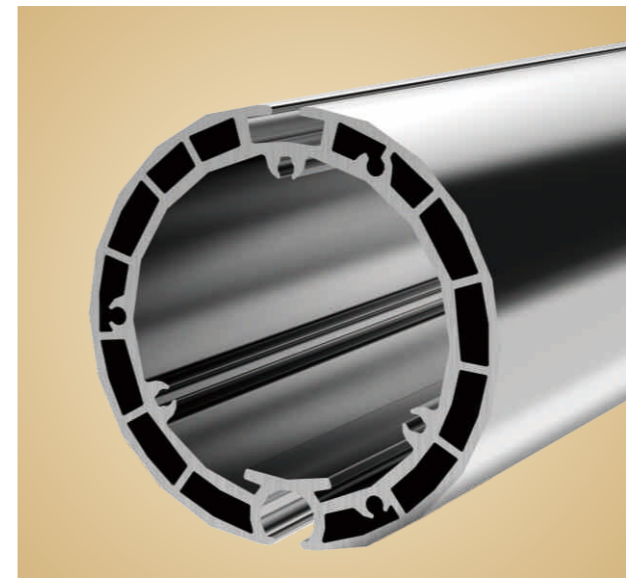
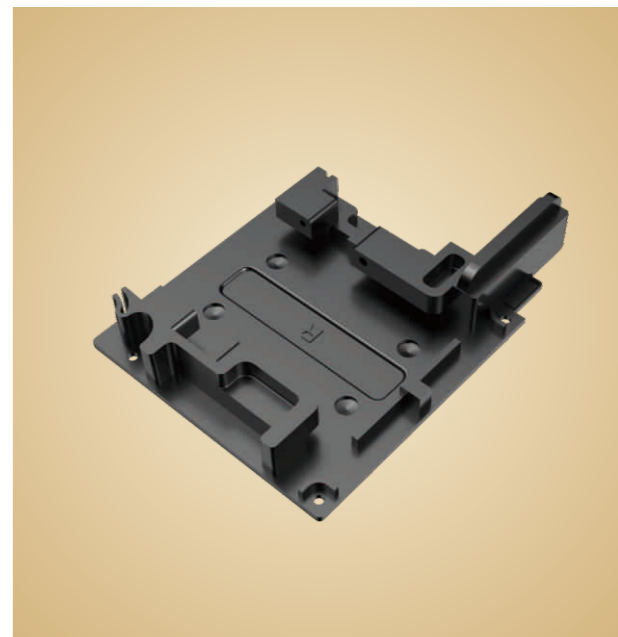
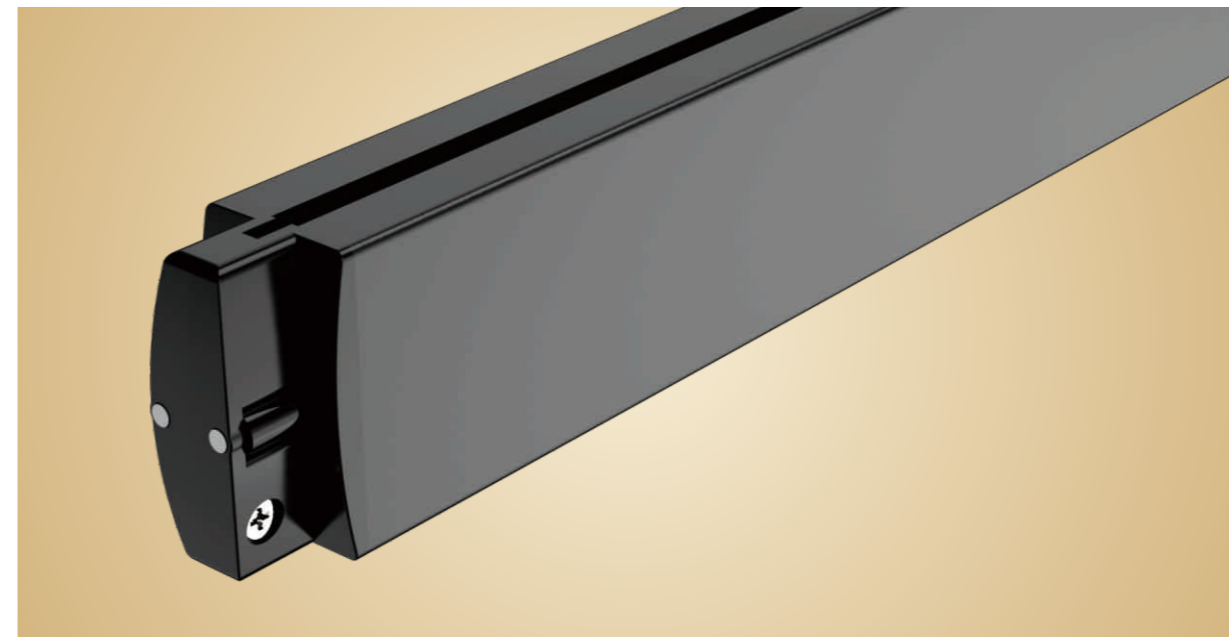
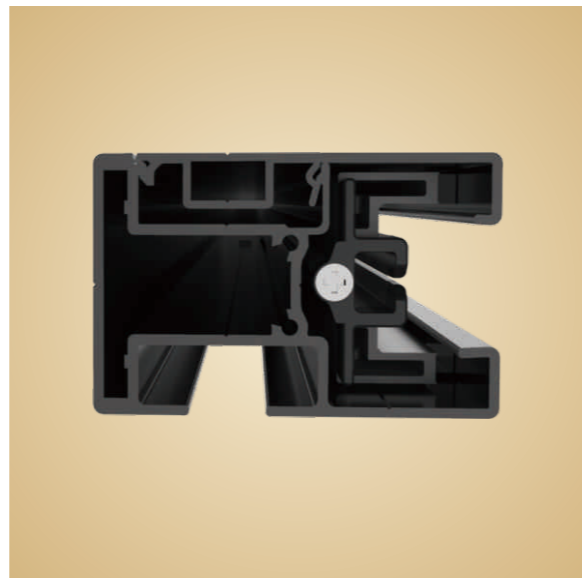
Recommandation de spécification des stores

Hauteur	Avec un tube de 63 mm, la hauteur maximale peut dépasser 5 mètres, mais la largeur ne doit pas être trop grande, sinon le tube pliera ; avec un tube 78 mm, il est recommandé que le tube à une couche ait une largeur inférieure à 5 mètres et une hauteur inférieure à 3,5 mètres ; avec un tube 78 mm à deux couches, la largeur peut atteindre 6 mètres et la hauteur 3 mètres.					
Largeur	Largeur < 3 m			Largeur > 3 m		
Catégorie	Système de motorisation	Tube d'aluminium	Rail du bas	Système de motorisation	Tube d'aluminium	Rail du bas
Motorisation	Moteur tubulaire de 45, 20 NM	Tube 63 mm	Base légère/ Base lourde	Moteur tubulaire de 45, 20 NM	Tube 78 mm	Base légère/ Base lourde



DESSIN
TECHNIQUE

APERÇU





DEVENIR LE MEILLEUR FABRICANT DE STORES EXTÉRIEURS AU CANADA





DEVENIR LE MEILLEUR FABRICANT DE STORES EXTÉRIEURS AU CANADA



Transparence
et lumière naturelle

Applications

Stores de façades, stores de vérandas et de verrières, stores à projection, pergolas et velums, lambrequins enroulables, voiles d'ombrage



■ **Transparence incomparable**

Soltis Horizon 86 procure un excellent contact visuel vers l'extérieur pour profiter de la vue même lorsque le store est baissé. Il prouve son efficacité en bloquant jusqu'à 93% de la chaleur en utilisation extérieure.

■ **Apport en lumière naturelle**

Soltis Horizon 86 favorise les apports en lumière naturelle. Il en résulte des bénéfices notables en termes :

- d'économies d'énergie par une moindre utilisation de l'éclairage artificiel,
- de bien-être, de santé et de productivité des personnes dans un environnement professionnel ou privé.

■ **Gammes harmonisées**

Tous les coloris du Soltis Horizon 86 sont coordonnés au Soltis Perform 92 pour :

- harmoniser toutes les façades d'un bâtiment,
- répondre aux besoins de confort visuel selon l'orientation de chaque façade,
- ajuster la protection thermique pour réaliser des économies d'énergie.

BLOQUE JUSQU'À
93%
DE LA CHALEUR

JUSQU'À
28%
DE TRANSMISSION
DE LUMIÈRE NATURELLE

Soltis Horizon en 3 points clefs



Stabilité dimensionnelle
grâce à la technologie Précontraint



Facilité de nettoyage

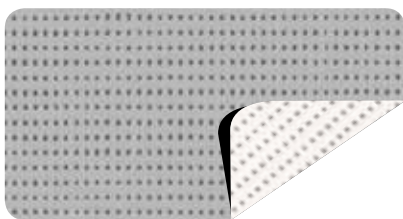


Résistance aux UV

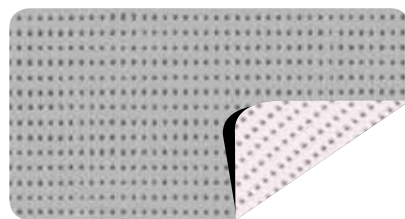




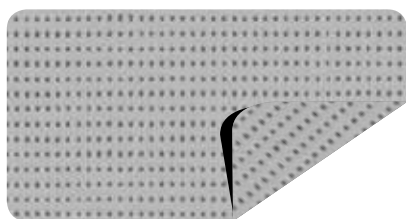
Galet 177 cm — 267 cm 86-2171



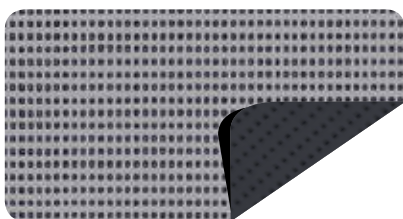
Alu/Blanc 177 cm — 267 cm 86-2051



Alu/Grège 177 cm — 267 cm 86-2046



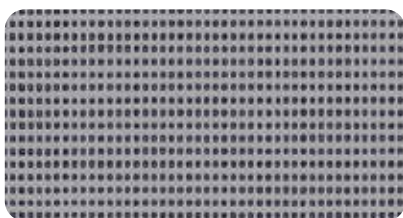
Alu/Alu 177 cm — 267 cm 86-2048



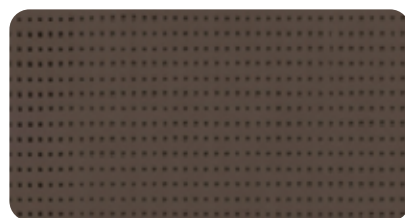
Alu/Anthracite 177 cm 86-2068



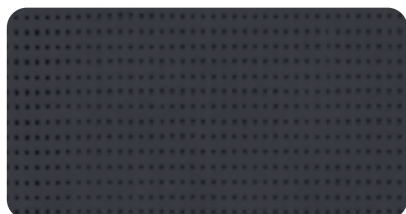
Béton 177 cm — 267 cm 86-2167



Métal martelé 177 cm — 267 cm 86-2045



Bronze 177 cm — 267 cm 86-2043



Anthracite 177 cm — 267 cm 86-2047



new Noir profond 177 cm — 267 cm 86-51176

new Colours
Collection

UNIVERS
TERRASSE



STORES
EXTÉRIEURS



STORES
INTÉRIEURS



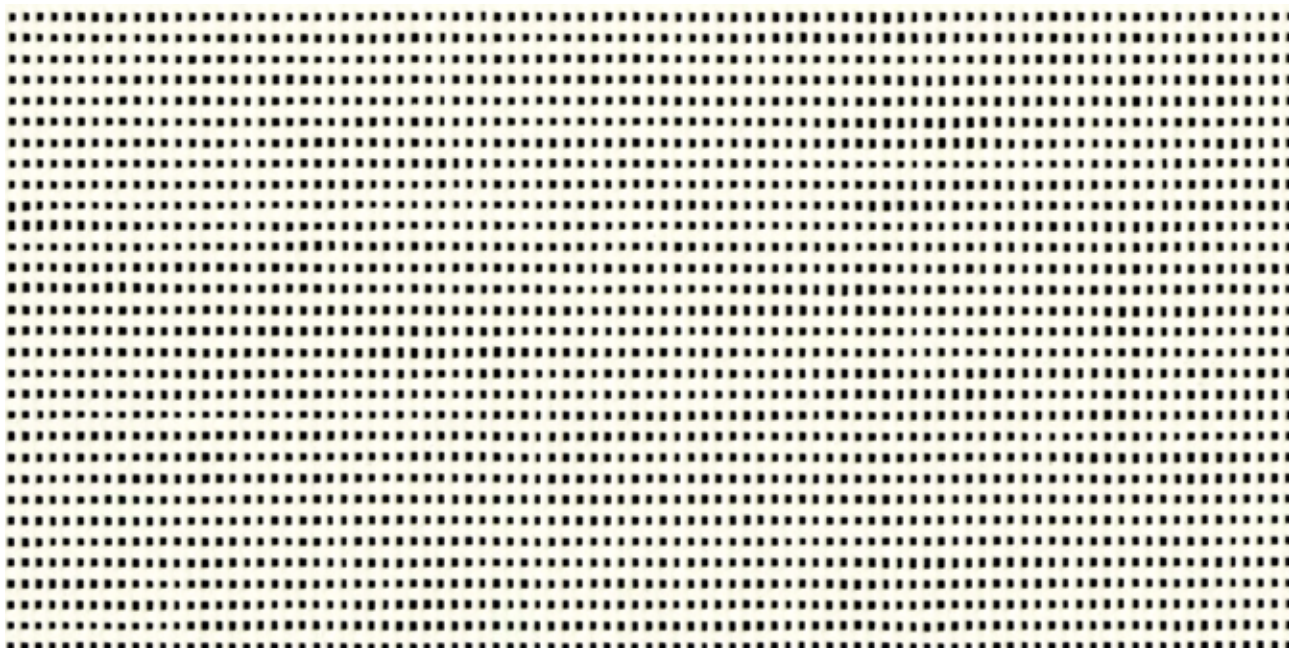
Une gamme de coloris pour s'adapter à tous vos projets

La nouvelle gamme Soltis 86 présente des coloris imaginés par notre bureau de style pour s'adapter à l'ensemble de l'environnement du bâtiment (menuiseries, profilés, façades). Les coloris possèdent des tons coordonnés avec les teintes les plus couramment utilisées (références RAL et NCS).



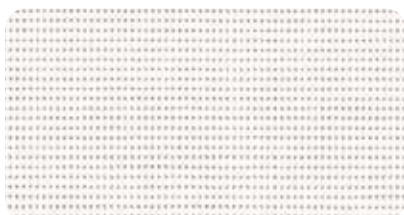
Téléchargez
notre référentiel
de correspondances
RAL et NCS

Serge Ferrari | Soltis
Horizon 86



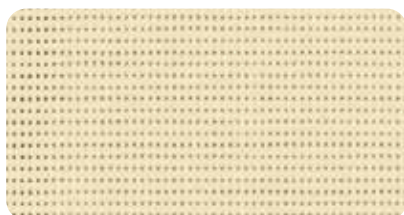
new Blanc Neige 177 cm — 267 cm

86-50690



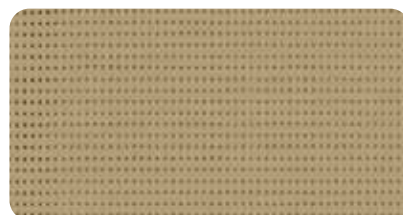
Blanc 177 cm — 267 cm

86-2044



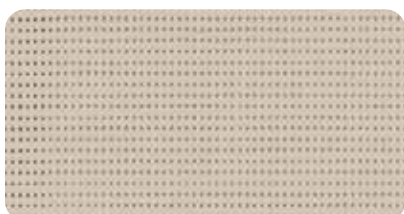
Champagne 177 cm — 267 cm

86-2175



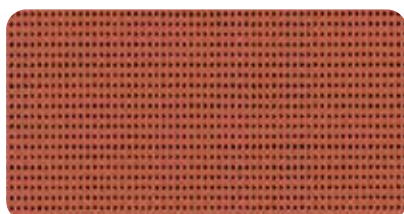
Poivre 177 cm — 267 cm

86-2012



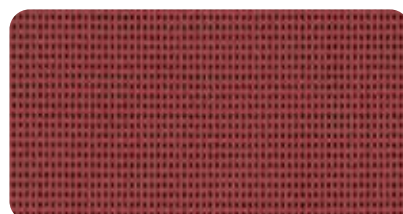
Beige sablé 177 cm — 267 cm

86-2135



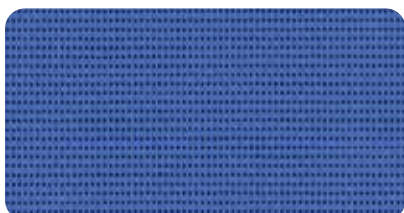
new Brique 177 cm

86-51180



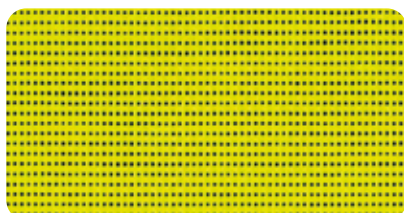
new Rouge profond 177 cm

86-51181



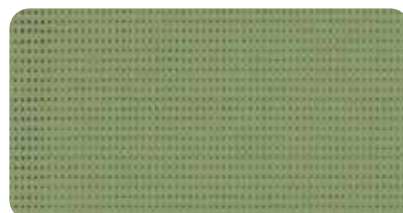
new Bleu franc 177 cm

86-51182



new Anis 177 cm

86-2157



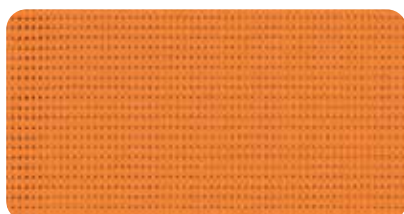
Vert mousse 177 cm

86-2158



Bouton d'or 177 cm

86-2166



Orange 177 cm

86-8204

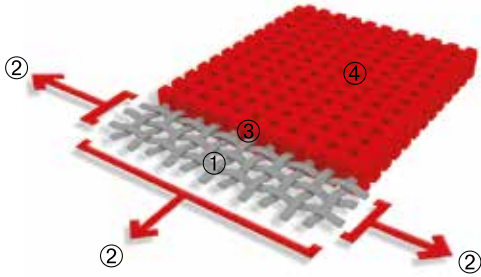


Rouge 177 cm

86-8255

■ Technologie exclusive Précontraint®

Cette technologie unique mondialement brevetée consiste à maintenir le composite en tension bi-axiale durant tout le cycle de fabrication. Elle confère à nos matériaux des performances exceptionnelles qui leur permettent de surpasser les standards du marché en termes de stabilité dimensionnelle, résistance mécanique, épaisseur d'enduction et planéité.



Armature en micro-câbles polyester haute ténacité	①	Résistance supérieure à l'allongement et à la déchirure
Enduction sous tension bi-axiale, exercée en chaîne et en trame	②	Pas de déformation lors de la mise en œuvre et l'utilisation
Enduction supérieure à la crête des fils et traitement de surface antisalissure	③	Longévité esthétique et mécanique supérieures
Extrême planéité et faible épaisseur	④	Surface lisse facile à nettoyer, encombrement réduit, enroulement facile

■ Propriétés solaires et lumière (selon EN 14501)

	Laize (cm)	177	267	TS	RS	AS	TV n-h	EN13363-2* Vitrage D	
								g_{tot}^e	g_{tot}^i
								86-2012	•
86-2043	•	•	15	11	74	15	0,07	0,28	
86-2044	•	•	29	59	12	28	0,11	0,15	
86-2045	•	•	16	29	55	16	0,08	0,23	
86-2046A	•	•	22	40	38	21	0,10	0,16	
86-2046B	•	•	22	55	23	21	0,09	0,20	
86-2047	•	•	17	7	76	17	0,07	0,28	
86-2048	•	•	19	39	42	19	0,09	0,20	
86-2051 A	•	•	22	40	38	20	0,09	0,13	
86-2051 B	•	•	22	60	18	20	0,09	0,20	
86-2068 A	•		17	31	52	17	0,08	0,23	
86-2068 B	•		17	7	76	17	0,09	0,28	
86-2135	•	•	24	39	37	22	0,09	0,21	
new 86-2157	•		25	44	31	21	0,08	0,21	
86-2158	•		18	25	57	16	0,08	0,25	
86-2166	•		31	45	24	28	0,11	0,21	
86-2167	•	•	17	14	69	17	0,07	0,26	
86-2171	•	•	22	36	42	20	0,08	0,21	
86-2175	•	•	30	57	13	28	0,11	0,16	
86-8204	•		29	41	30	21	0,10	0,23	
86-8255	•		21	24	55	14	0,07	0,27	
new 86-50690	•	•	28	61	11	27	0,11	0,14	
new 86-51176	•	•	14	5	81	14	0,07	0,29	
new 86-51180	•		17	24	59	15	0,07	0,26	
new 86-51181	•		18	14	68	16	0,08	0,28	
new 86-51182	•		18	23	59	15	0,07	0,27	

A : Face aluminium exposée au soleil

B : Face couleur exposée au soleil

TS : Transmission Solaire en (%)

RS : Réflexion Solaire en (%)

AS : Absorption Solaire en (%)

TS + RS + AS = 100% de l'énergie incidente

TV n-h : Transmission lumière Visible normale - hémisphérique en %

g_{tot}^e : Facteur Solaire extérieur

g_{tot}^i : Facteur Solaire intérieur

*Méthode détaillée
EN 13363-2

Prend en compte les valeurs spectrales de transmission et de réflexion du complexe vitrage + store pour le calcul du facteur solaire g_{tot}^e .
Vitrage type "D" : double vitrage isolant faiblement émissif en face 2 (4 + 16 + 4 ; remplissage Argon) $g = 0,32 - U = 1,1$.

Soltis Horizon 86

■ Propriétés techniques

		Normes
Coefficient d'ouverture	14%	
Poids	380 g/m ²	EN ISO 2286-2
Épaisseur	0,45 mm	
Laize	177 cm - 267 cm	

■ Longueur des rouleaux

Format standard pièce en 177 cm	50 ml	
Format standard pièce en 267 cm	40 ml	

■ Propriétés physiques

Résistance rupture (chaîne/trame)	230/160 daN/5 cm	EN ISO 1421
Résistance déchirure (chaîne/trame)	45/20 daN	DIN 53.363

■ Réaction au feu

Classement	M1/NFP 92-507 — B1/DIN 4102-1 — BS 7837 — BS 5867 — Schwerbrennbar-Q1-Tr1/ONORM A 3800-1 — Classe 1/EN 13373 — M1/UNE 23.727-90 — VKF 5.3/SN 198898 — 1530.3/AS/NZS G1/GOST 30244-94 — Method 1/NFPA 701 — CSFMT19 — Class A/ASTM E84	
Euroclasse	B-s2,d0	EN 13501-1

■ Systèmes de management

Qualité	ISO 9001
---------	----------

■ Certifications, labels, garanties, recyclabilité



avec **S+** Serge Ferrari va plus loin...
(informations disponibles sur demande)

■ Outils et services

- ACV et FDES disponibles sur demande
- Service personnalisé de simulation de performances thermiques de vos projets et des protections solaires Soltis associées : contacter votre interlocuteur Serge Ferrari
- Outil d'évaluation d'économies d'énergie réalisables grâce aux protections solaires Soltis : www.textinergie.org
- Docuthèque et photothèque : www.sergeferrari.com

Les caractéristiques techniques indiquées sont des valeurs moyennes avec une tolérance de +/- 5%.

L'acheteur de nos produits a la responsabilité de leur application ou de leur transformation en ce qui concerne d'éventuels droits des tiers. L'acheteur de nos produits a également la responsabilité de leur mise en œuvre et installation conformément aux normes, règles de l'art et règles de sécurité du pays de destination. En ce qui concerne la garantie contractuelle, se référer à notre texte de garantie.

Les valeurs mentionnées dans ce document sont des résultats d'essais conformes aux usages en matière d'études, elles sont données à titre indicatif afin de permettre à notre clientèle le meilleur emploi de nos produits. Nos produits sont sujets à des évolutions en fonction des progrès techniques et nous nous réservons le droit d'en modifier les caractéristiques à tout moment. Il est de la responsabilité de l'acheteur de nos produits de vérifier la validité des données ci-dessus.

Pour les coloris métallisés et interférentiels, une différence de teinte peut être observée pour une même référence issue de laizes différentes : petite laize (1770 mm) et grande laize (2670 mm).

Un tel assemblage est fortement déconseillé.

Le compromis idéal
pour plus de confort



.....
new Colour
Collection
.....

Applications intérieures : stores enrouleurs, stores de verrières, parois japonaises

Applications extérieures : Stores verticaux, stores de vérandas et de verrières, stores à projection



■ L'accord parfait

Soltis Harmony 88 offre le coefficient d'ouverture idéal pour profiter pleinement de la vue vers l'extérieur et de la lumière naturelle tout en bloquant jusqu'à 95% des apports solaires.

■ Design et esthétique

Soltis Harmony 88 est le seul screen de protection solaire qui offre une trame aussi régulière qu'un produit tissé avec en plus les avantages de la technologie Précontraint (cf schéma). Il propose un design parfaitement adapté aux architectures contemporaines ainsi qu'une gamme de 17 coloris, récemment actualisée par notre bureau de style pour une parfaite intégration en intérieur comme en extérieur.

■ Durable et responsable

La technologie Précontraint assure une longévité exceptionnelle à nos matériaux.

Soltis Harmony 88 aide à maintenir une bonne qualité de l'air intérieur et le prouve avec la certification Greenguard Gold.

Le juste équilibre
pour ne profiter
que des bienfaits du soleil



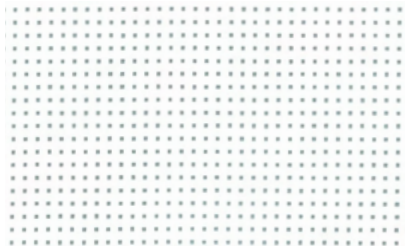
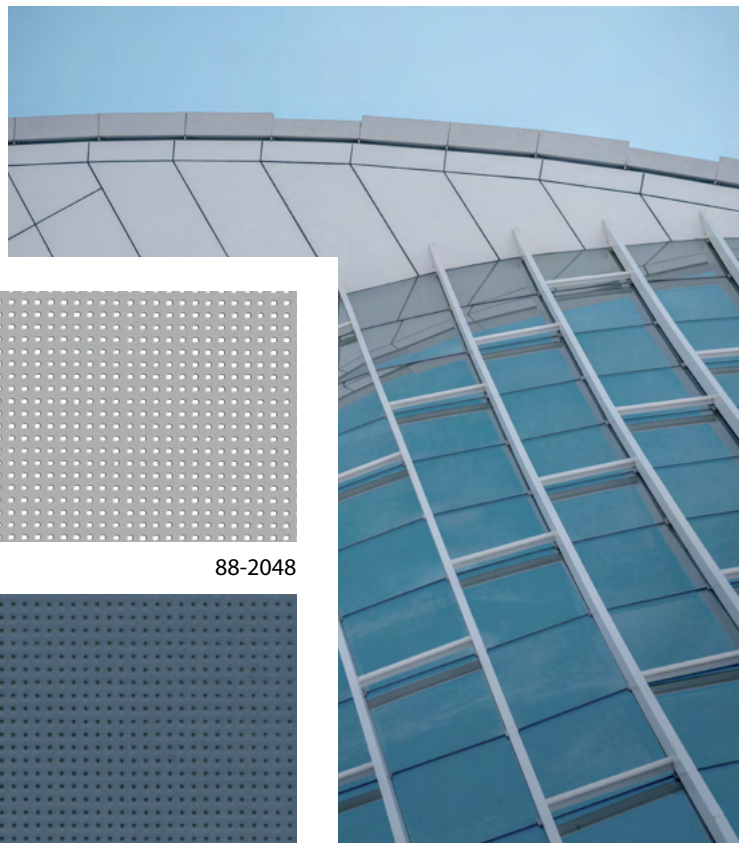


new Gris céleste

88-51178

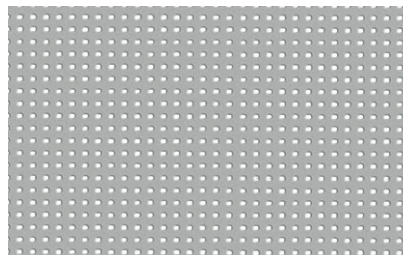


Ciel
D' H I V E R



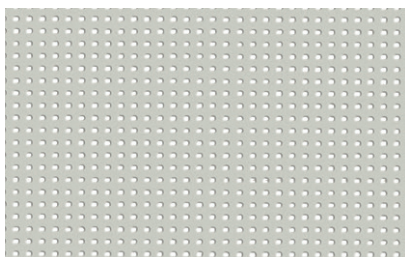
new Blanc neige

88-50690



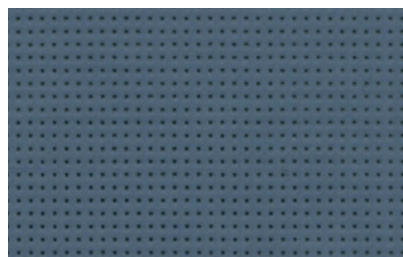
Alu

88-2048



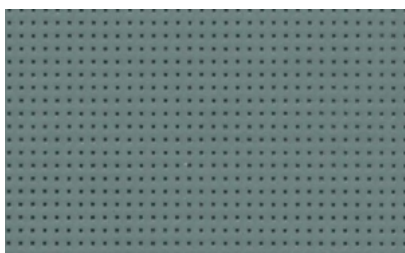
Galet

88-2171



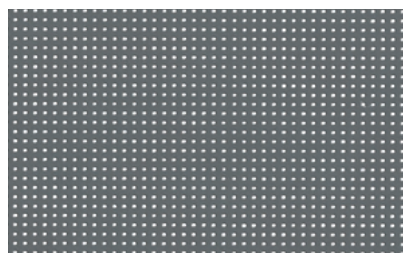
new Gris céleste

88-51178



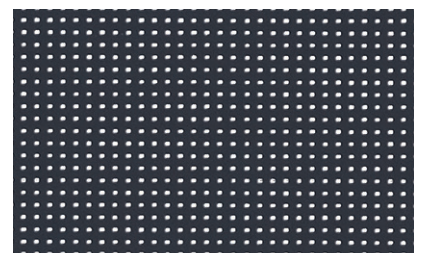
new Vert de gris

88-51179



Béton

88-2167

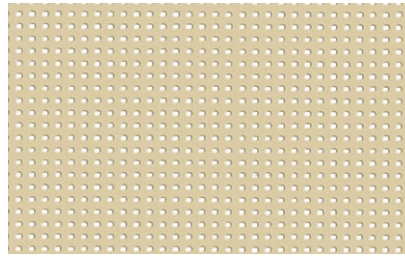


Antracite

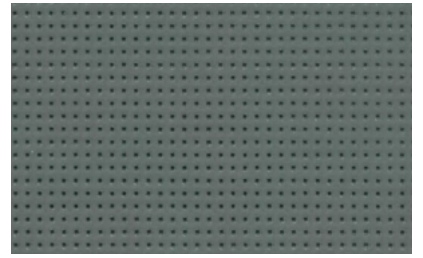
88-2047



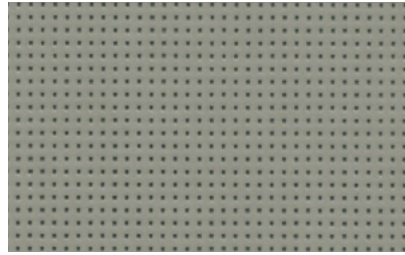
Essence MINÉRALE



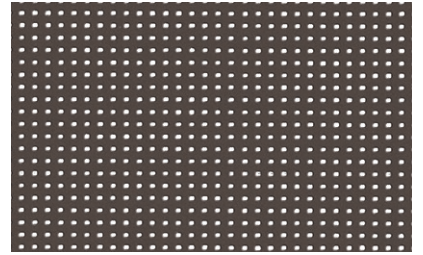
Chanvre 88-50265



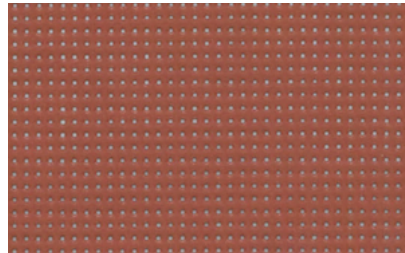
new Gris foncé 88-51177



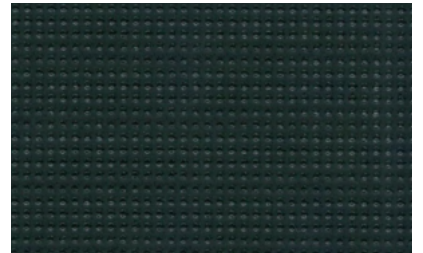
new Taupe 88-50850



Bronze 88-2043



new Brique 88-51180



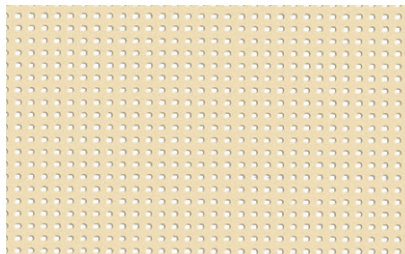
new Noir profond 88-51176



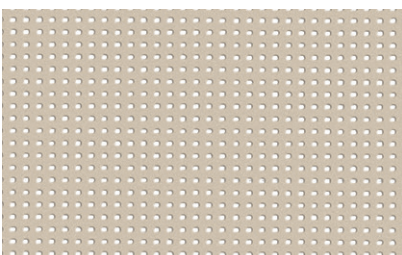
Nature ESSENTIELLE



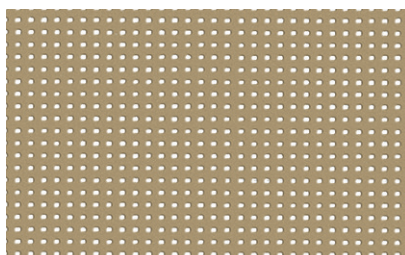
Blanc 88-2044



Champagne 88-2175



Beige sablé 88-2135

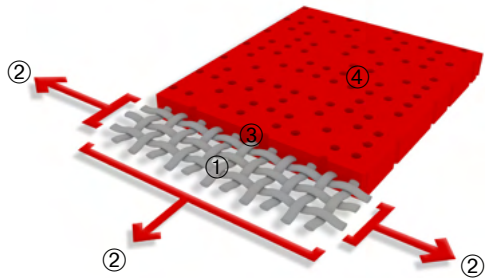


Poivre 88-2012



■ Technologie exclusive Précontraint®

Cette technologie unique mondialement brevetée consiste à maintenir le composite en tension bi-axiale durant tout le cycle de fabrication. Elle confère à nos matériaux des performances exceptionnelles qui leur permettent de surpasser les standards du marché en termes de stabilité dimensionnelle, résistance mécanique, épaisseur d'enduction et planéité.



Armature en micro-câbles polyester haute ténacité	①	Résistance supérieure à l'allongement et à la déchirure
Enduction sous tension bi-axiale, exercée en chaîne et en trame	②	Pas de déformation lors de la mise en œuvre et l'utilisation
Enduction supérieure à la crête des fils et traitement de surface antisalissure	③	Longévité esthétique et mécanique supérieure
Extrême planéité et faible épaisseur	④	Surface lisse facile à nettoyer, encombrement réduit, enroulement facile

■ Propriétés solaires et lumière (selon EN 14501)

		TS	RS	AS	TV n-h	ISO 52022-3* Vitrage D	
						g_{tot}^e	g_{tot}^i
88-2012		12	29	59	10	0,07	0,23
88-2043		9	12	79	8	0,07	0,28
88-2044		24	65	11	22	0,13	0,12
88-2047		9	8	83	9	0,07	0,28
88-2048		13	44	43	12	0,08	0,19
88-2135		14	42	44	11	0,08	0,20
88-2167		9	16	75	9	0,07	0,26
88-2171		13	38	49	11	0,08	0,20
88-2175		24	62	14	21	0,12	0,14
88-50265		15	44	41	12	0,08	0,20
new 88-50690		21	67	12	19	0,08	0,12
new 88-50850		11	27	62	9	0,05	0,24
new 88-51176		9	5	86	9	0,05	0,29
new 88-51177		10	16	74	10	0,05	0,26
new 88-51178		10	17	73	9	0,05	0,26
new 88-51179		11	25	64	10	0,05	0,25
new 88-51180		12	24	64	10	0,05	0,26

TS : Transmission Solaire en %
RS : Réflexion Solaire en %
AS : Absorption Solaire en %
TS + RS + AS = 100 % de l'énergie incidente
TV n-h : Transmission lumière Visible normale - hémisphérique en %
g_{tot}^e : Facteur Solaire extérieur
g_{tot}^i : Facteur Solaire intérieur

EN 52022-3

Prend en compte les valeurs spectrales de transmission et de réflexion du complexe vitrage + store pour le calcul du facteur solaire g_{tot} .

Vitrage type "D" : double vitrage isolant faiblement émissif en face 2 (4 + 16 + 4 ; remplissage Argon) $g = 0,32 - U = 1,1$.

Soltis

Harmony 88

	■ Propriétés techniques	Normes
Coefficient d'ouverture	8%	
Poids	360 g/m ²	EN ISO 2286-2
Épaisseur	0,45 mm	
Laize	177 cm - 267 cm	
■ Longueur des rouleaux		
Format standard pièce en 177 cm	50 ml	
Format standard pièce en 267 cm	40 ml	
■ Propriétés physiques		
Résistance rupture (chaîne/trame)	140/145 daN/5 cm	EN ISO 1421
Résistance déchirure (chaîne/trame)	14/14 daN	DIN 53.363
■ Réaction au feu		
Classement	M1/NFP92-507 — METHOD 1 AND 2 /NFPA 701 — CSFMT19 — CLASS A /ASTM E84 — CAN ULCS109 CLASSE 1 /EN 13773 — M-1 /UNE 23727-90 — BS 7837 — BS 5867 VKF 5.3 /SN 198898 — SCHWERBRENNBAR Q1-Tr1 /ONORM A 3800-1 — B1 /DIN 4102-1 1530.3/AS/NZS — GROUP 1 /AS NZS 3837 — G1 /GOST 30244-94 — CLASSE 1 /UNI 9177-87	
Euroclasse	B-s2,d0	EN 13501-1
■ Système de management		
De la qualité		ISO 9001
Environnementale		ISO 14001
Energie		ISO 50001
■ Certifications, labels, garanties, recyclabilité		
    		
■ Outils et services		
<ul style="list-style-type: none"> — ACV et FDES disponibles sur demande — Service personnalisé de simulation de performances thermiques de vos projets et des protections solaires Soltis associées : contacter votre interlocuteur Serge Ferrari — Outil d'évaluation d'économies d'énergie réalisables grâce aux protections solaires Soltis : www.textinergie.org 		

Les caractéristiques techniques indiquées sont des valeurs moyennes avec une tolérance de +/- 10%.

L'acheteur de nos produits a la responsabilité de leur application ou de leur transformation en ce qui concerne d'éventuels droits des tiers. L'acheteur de nos produits a également la responsabilité de leur mise en œuvre et installation conformément aux normes, règles de l'art et règles de sécurité du pays de destination. En ce qui concerne la garantie contractuelle, se référer à notre texte de garantie.

Les valeurs mentionnées dans ce document sont des résultats d'essais conformes aux usages en matière d'études, elles sont données à titre indicatif afin de permettre à notre clientèle le meilleur emploi de nos produits. Nos produits sont sujets à des évolutions en fonction des progrès techniques et nous nous réservons le droit d'en modifier les caractéristiques à tout moment. Il est de la responsabilité de l'acheteur de nos produits de vérifier la validité des données ci-dessus.

Serge Ferrari

Soltis
Perform 92

Une performance thermique
et visuelle maximale

.....
new Colours
Collection
.....

Principales applications

Stores de façades, stores de vérandas et de verrières, stores à projection, voiles d'ombrage



■ Bloque jusqu'à 97% de la chaleur

Soltis Perform 92 agit comme un véritable bouclier thermique. Ses micro-aérations permettent de filtrer la chaleur réduisant ainsi les dépenses énergétiques du bâtiment.

■ La maîtrise de l'éblouissement

est associée à une excellente transparence pour un meilleur confort des usagers. Les performances thermiques et optiques du Soltis Perform 92 participent à l'obtention de points dans les programmes de certifications des bâtiments (LEED, BREEAM, Minergie, HQE...).

■ Haute tenue des coloris dans le temps

La teinte est préservée même après plusieurs années d'exposition (selon l'échelle ISO 105 A02).

4x

PLUS RÉSISTANT

à la déformation qu'un produit standard

La résistance de la toile Soltis Perform 92 assure une longévité accrue pour mieux vous protéger dans le temps.

2x

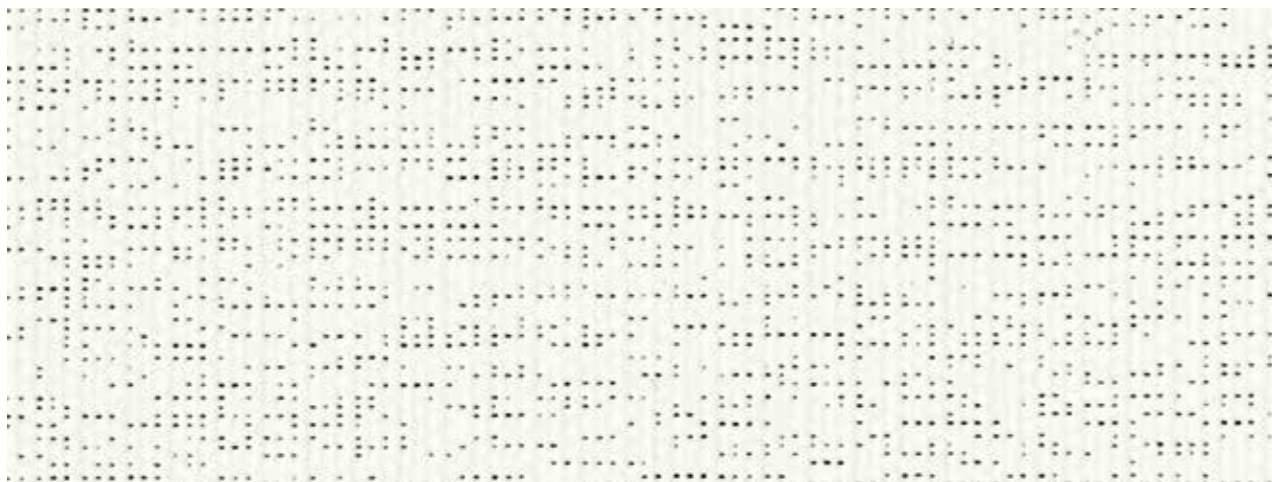
PLUS FIN

qu'un produit standard

Faible épaisseur pour une meilleure esthétique de la façade et un encombrement réduit même avec des hauteurs de stores importantes.

Soltis Perform 92 en 3 points clefs





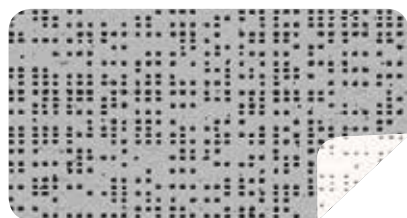
new Blanc neige 177 cm — 267 cm

92-50690



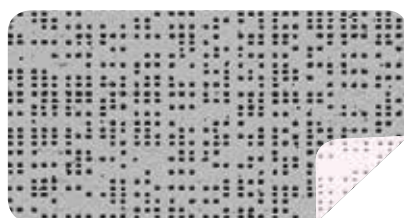
Blanc 177 cm — 267 cm

92-2044



Alu/Blanc 177 cm — 267 cm

92-2051



Alu/Grège 177 cm — 267 cm

92-2046



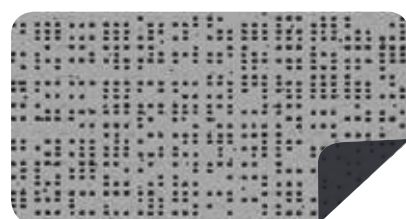
Alu/Alu 177 cm — 267 cm

92-2048



Alu/Gris moyen 177 cm — 267 cm

92-2074



Alu/Anthracite 177 cm

92-2068



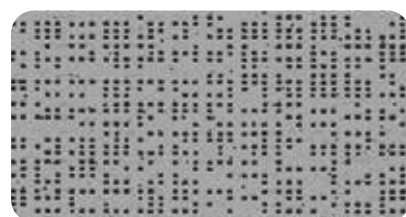
Or 177 cm

92-50273



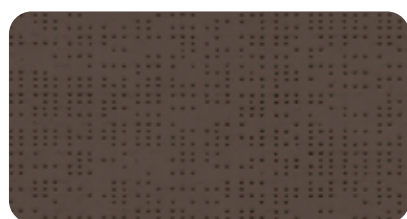
Cuivre 177 cm

92-50274



Métal martelé 177 cm — 267 cm

92-2045



Bronze 177 cm — 267 cm

92-2043



Coléoptère 177 cm

92-2149

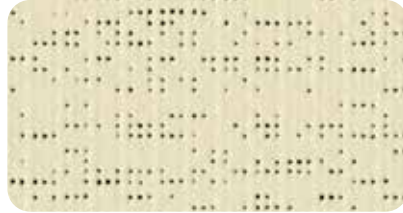


new Noir Profond 177 cm — 267 cm

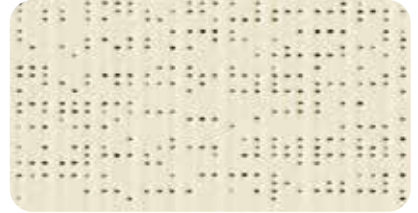
92-51176



Champagne 177 cm — 267 cm 92-2175



new Quartz 177 cm — 267 cm 92-50303



new Karité 177 cm — 267 cm 92-50843



Poivre 177 cm — 267 cm 92-2012



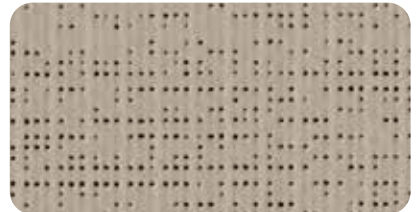
Chanvre 177 cm — 267 cm 92-50265



Beige sablé 177 cm — 267 cm 92-2135



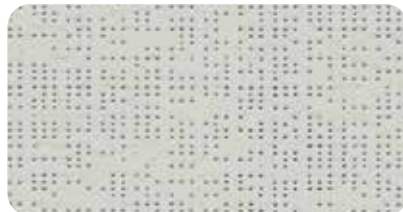
Havane 177 cm 92-50266



new Taupe 177 cm — 267 cm 92-50850



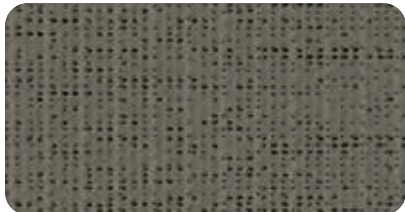
Nuage 177 cm — 267 cm 92-50272



Galet 177 cm — 267 cm 92-2171



Béton 177 cm — 267 cm 92-2167



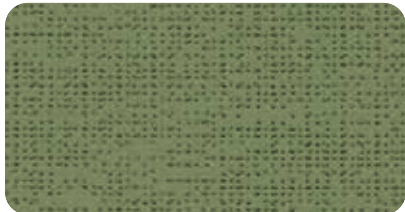
new Gris foncé 177 cm — 267 cm 92-51177



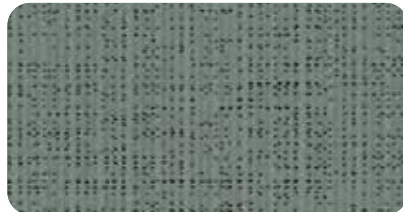
new Gris céleste 177 cm 92-51178



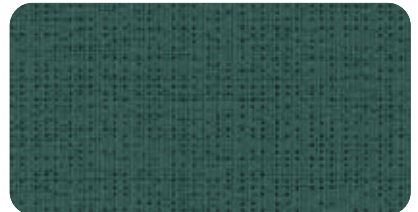
Anthracite 177 cm — 267 cm 92-2047



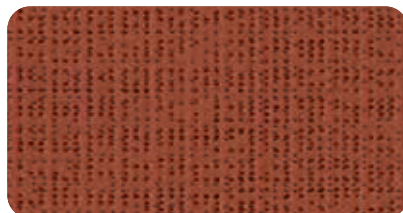
Vert mousse 177 cm 92-2158



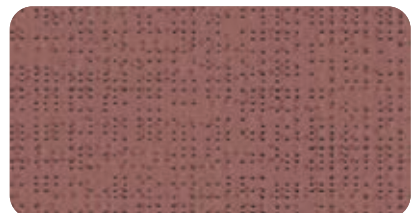
new Vert de gris 177 cm 92-51179



new Vert tennis 177 cm 92-8056



new Brique 177 cm 92-51180



new Rouge profond 177 cm 92-51181



Bouton d'or 177 cm

92-2166



Lagon 177 cm

92-2160



Orange 177 cm

92-8204



Anis 177 cm

92-2157



new Bleu franc 177 cm

92-51182



Rouge 177 cm

92-8255

new Colours Collection

UNIVERS
TERRASSE



STORES
INTÉRIEURS



STORES
EXTÉRIEURS



Une gamme de coloris pour s'adapter à tous vos projets

La nouvelle gamme Soltis 92 présente des coloris imaginés par notre bureau de style pour s'adapter à l'ensemble de l'environnement du bâtiment (menuiseries, façades, profilés). Les coloris possèdent des tons coordonnés avec les teintes les plus couramment utilisées (références RAL et NCS).

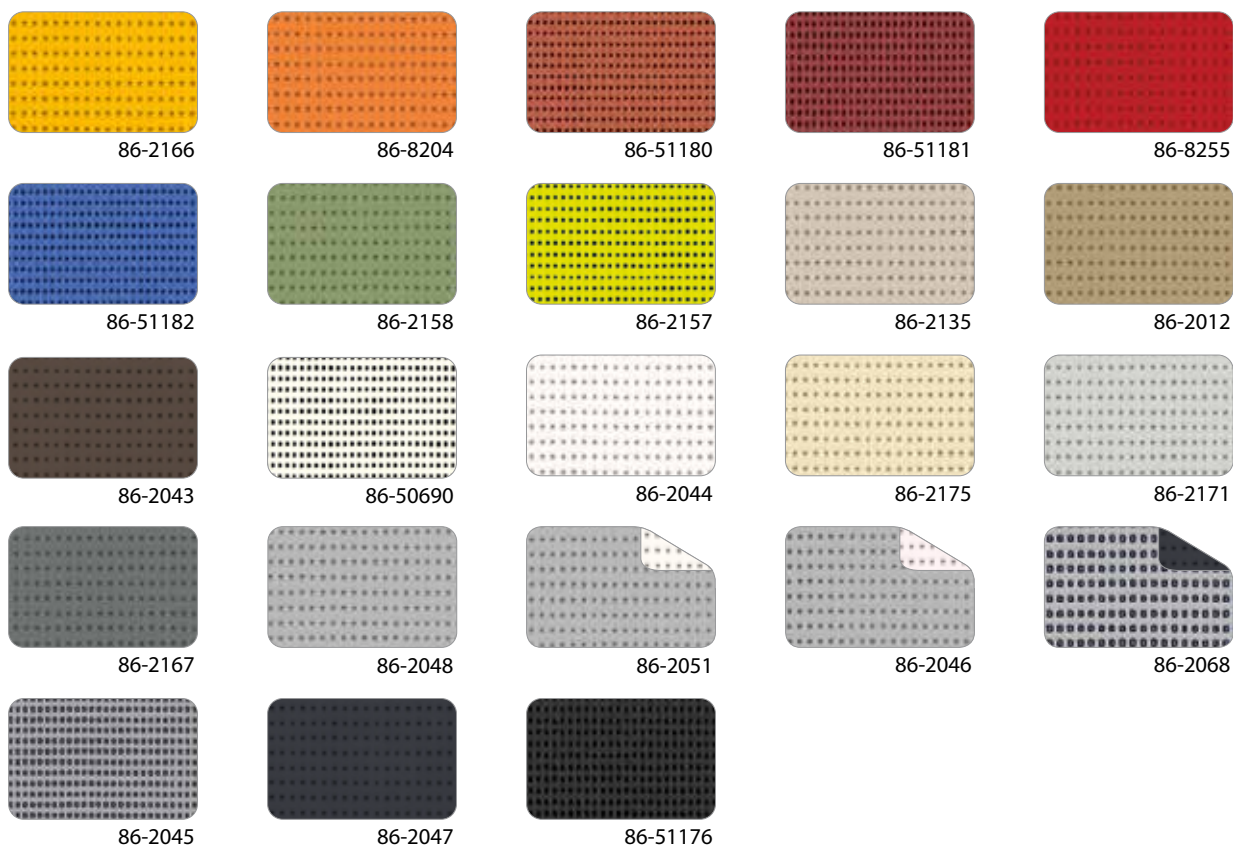


Téléchargez

notre référentiel
de correspondances
RAL et NCS

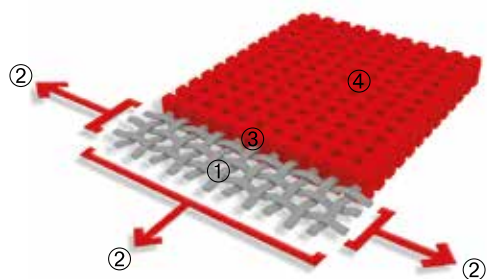


■ Coloris coordonnés avec Soltis Horizon 86



■ Technologie exclusive Précontraint®

Cette technologie unique mondialement brevetée consiste à maintenir le composite en tension bi-axiale durant tout le cycle de fabrication. Elle confère à nos matériaux des performances exceptionnelles qui leur permettent de surpasser les standards du marché en termes de stabilité dimensionnelle, résistance mécanique, épaisseur d'enduction et planéité.



Armature en micro-câbles polyester haute ténacité	①	Résistance supérieure à l'allongement et à la déchirure
Enduction sous tension bi-axiale, exercée en chaîne et en trame	②	Pas de déformation lors de la mise en œuvre et l'utilisation
Enduction supérieure à la crête des fils et traitement de surface antialissure	③	Longévité esthétique et mécanique supérieures
Extrême planéité et faible épaisseur	④	Surface lisse facile à nettoyer, encombrement réduit, enroulement facile

■ Propriétés solaires et lumière (selon EN 14501)

	Laize (cm) 177 267	TS	RS	AS	TV n-h	EN 13363-2* Vitrage D	
						g_{tot}^e	g_{tot}^i
92-2012		• •	7	30	63	6	0.04 0.24
92-2043		• •	4	13	83	4	0.04 0.28
92-2044		• •	19	68	13	17	0.07 0.11
92-2045		• •	4	35	61	4	0.03 0.22
92-2046 A		• •	12	46	42	10	0.05 0.18
92-2046 B		• •	12	63	25	10	0.05 0.14
92-2047		• •	5	8	87	5	0.04 0.28
92-2048		• •	8	46	46	8	0.04 0.18
92-2051 A		• •	12	49	39	11	0.06 0.17
92-2051 B		• •	12	70	18	11	0.05 0.10
92-2068 A		•	4	34	62	4	0.03 0.22
92-2068 B		•	4	8	88	4	0.04 0.28
92-2074 A		• •	4	37	59	4	0.03 0.21
92-2074 B		• •	4	25	71	4	0.03 0.24
92-2135		• •	11	46	43	8	0.04 0.19
92-2149		•	5	16	79	4	0.04 0.27
92-2157		•	15	51	34	10	0.05 0.20
92-2158		•	7	28	65	5	0.03 0.24
92-2160		•	11	36	53	5	0.04 0.24
92-2166		•	21	54	25	17	0.07 0.19
92-2167		• •	6	19	75	5	0.04 0.26

	Laize (cm) 177 267	TS	RS	AS	TV n-h	EN 13363-2* Vitrage D	
						g_{tot}^e	g_{tot}^i
92-2171		• •	8	41	51	6	0.04 0.20
92-2175		• •	19	65	16	17	0.07 0.14
new 92-8056		•	2	10	88	2	0.03 0.28
92-8204		•	21	45	34	11	0.06 0.23
92-8255		•	12	28	60	4	0.05 0.27
92-50265		• •	9	49	42	6	0.04 0.18
92-50266		•	4	19	77	4	0.03 0.26
92-50272		• •	12	55	33	9	0.05 0.16
92-50273		•	8	42	50	5	0.04 0.21
92-50274		•	8	35	57	4	0.04 0.24
new 92-50303		• •	15	63	22	10	0.05 0.15
new 92-50843		• •	13	62	25	10	0.05 0.14
new 92-50850		• •	5	31	64	3	0.03 0.23
new 92-50690		• •	17	73	10	15	0.06 0.10
new 92-51176		• •	3	5	92	3	0.03 0.29
new 92-51177		• •	3	18	79	3	0.03 0.26
new 92-51178		•	5	20	75	4	0.03 0.26
new 92-51179		•	6	29	65	4	0.03 0.24
new 92-51180		•	6	27	67	3	0.03 0.26
new 92-51181		•	4	17	79	3	0.03 0.28
new 92-51182		•	8	26	66	4	0.03 0.27

TS : Transmission Solaire en %

RS : Réflexion Solaire en %

AS : Absorption Solaire en %

TS + RS + AS = 100% de l'énergie incidente

TV n-h : Transmission Lumière Visible normale - hémisphérique en %

A : Face aluminium exposée au soleil

B : Face couleur exposée au soleil

g_{tot}^e : Facteur Solaire extérieur

g_{tot}^i : Facteur Solaire intérieur

*Méthode détaillée
EN 13363-2

Prend en compte les valeurs spectrales de transmission et de réflexion du complexe vitrage + store pour le calcul du facteur solaire g_{tot} .
Vitrage type "D" : double vitrage isolant faiblement émissif en face 2 (4 + 16 + 4 ; remplissage Argon) $g = 0.32 - U = 1.1$



Soltis Perform 92

■ Propriétés techniques

Normes

Coefficient d'ouverture	4%	
Poids	420 g/m ²	EN ISO 2286-2
Épaisseur	0,45 mm	
Laize	177 cm - 267 cm	

■ Longueur des rouleaux

Format standard pièce en 177 cm	50 ml	
Format standard pièce en 267 cm	40 ml	

■ Propriétés physiques

Résistance rupture (chaîne/trame)	310/210 daN/ 5 cm	EN ISO 1421
Résistance déchirure (chaîne/trame)	45/20 daN	DIN 53.363

■ Réaction au feu

Classement	M1 /NFP 92-507 — B1 /DIN 4102-1 — BS 7837 — BS 5867 — Schwerbrennbar-Q1-Tr1 /ONORM A 3800-1 Classe 1 /EN 13373 — M1 /UNE 23.727-90 — VKF 5.3 /SN 198898 — 1530.3/ AS /NZS G1 /GOST 30244-94 — Method 1 /NFPA 701 — CSFMT19 — Class A /ASTM E84	
Euroclasse	B-s2,d0	EN 13501-1

■ Système de management

Qualité	ISO 9001
---------	----------

■ Certifications, labels, garanties, recyclabilité



■ Outils et services

- ACV et FDES disponibles sur demande
- Service personnalisé de simulation de performances thermiques de vos projets et des protections solaires Soltis associées : contacter votre interlocuteur Serge Ferrari
- Outil d'évaluation d'économies d'énergie réalisables grâce aux protections solaires Soltis : www.textinergie.org
- Docuthèque et photothèque : www.sergeferrari.com

Les caractéristiques techniques indiquées sont des valeurs moyennes avec une tolérance de +/- 5%.

L'acheteur de nos produits a la responsabilité de leur application ou de leur transformation en ce qui concerne d'éventuels droits des tiers. L'acheteur de nos produits a également la responsabilité de leur mise en œuvre et installation conformément aux normes, règles de l'art et règles de sécurité du pays de destination. En ce qui concerne la garantie contractuelle, se référer à notre texte de garantie.

Les valeurs mentionnées dans ce document sont des résultats d'essais conformes aux usages en matière d'études, elles sont données à titre indicatif afin de permettre à notre clientèle le meilleur emploi de nos produits. Nos produits sont sujets à des évolutions en fonction des progrès techniques et nous nous réservons le droit d'en modifier les caractéristiques à tout moment. Il est de la responsabilité de l'acheteur de nos produits de vérifier la validité des données ci-dessus.